

AZIENDA OSPEDALIERA
Istituti Clinici di Perfezionamento -C.T.O.-
CLINICA ORTOPEDICA
Direttore: Prof. R. Facchini

Università degli Studi di Milano
Società italiana di ortopedia e traumatologia pediatrica
ACAR associazione conto alla rovescia

AMBULATORIO MALATTIA ESOSTOSANTE

C.Caldarini R.M.Facchini

AMBULATORIO MALATTIA ESOSTOSANTE



ACCESSO APERTO

**ADULTI E BAMBINI
CHE GIUNGONO CON PROBLEMATICHE DIVERSE**

ADULTI affetti



esostosi particolarmente fastidiose

Blocchi articolari nuovi o di vecchia data

Esostosi che cambiano dimensioni e che determinano segni di infiammazione locale

Quadri di deformità articolare

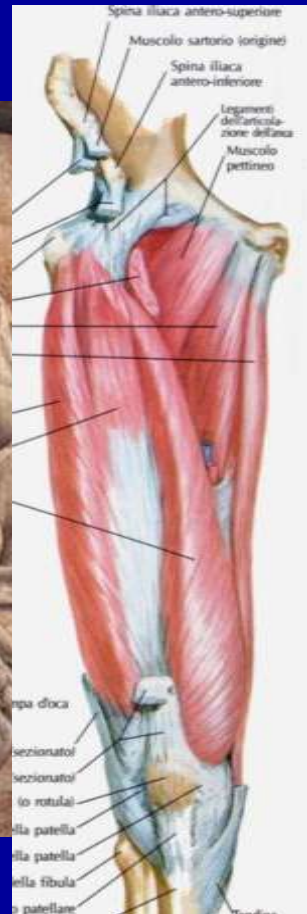
ADULTI affetti



Blocchi articolari nuovi o di vecchia data



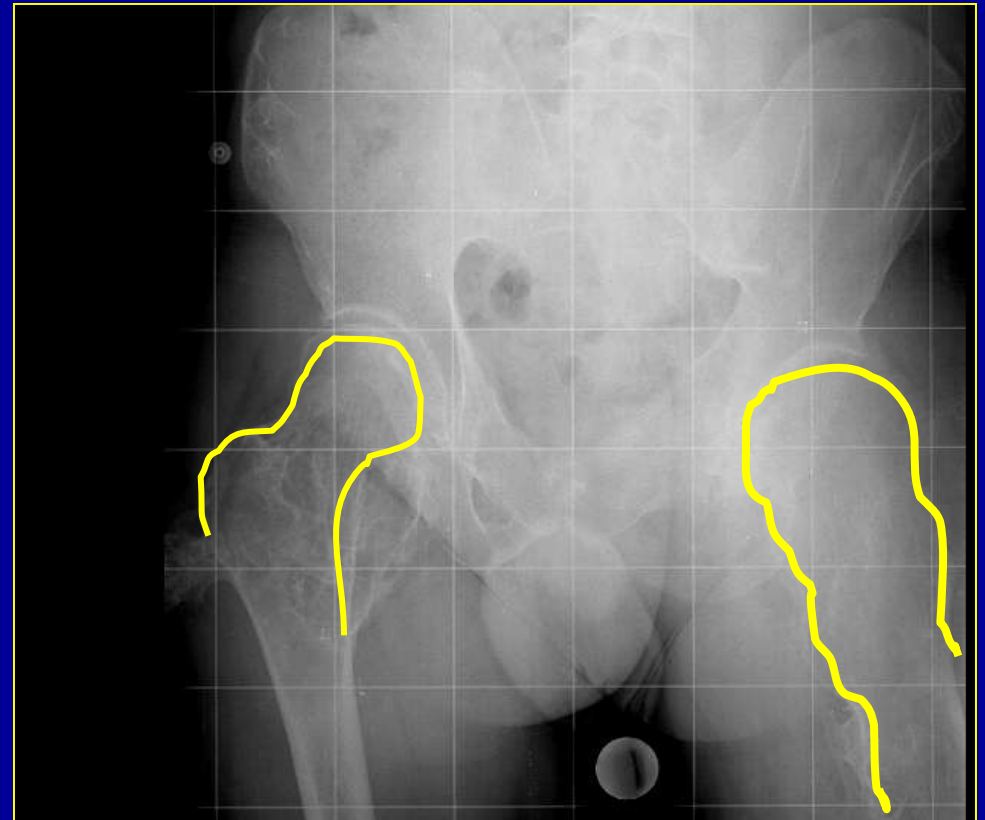
ADULTI affetti



ADULTI affetti



Deformità articolari



ADULTI affetti



Deformità articolari



ADULTI non affetti

genitori di pazienti affetti

che desiderano fare l'esame genetico

ed avere informazioni

per eventuali altri figli

ADULTI non affetti

La **Legge 40/2004**, e le relative linee guida del Ministero della Salute, vietano oggi **in Italia** qualsiasi forma di diagnosi genetica sull'embrione; di conseguenza i centri italiani non possono più effettuare la biopsia di cellule embrionali per fare eseguire la **diagnosi preimpianto**



ADULTI non affetti



genitori di pazienti affetti

**che desiderano avere
Informazioni su come
comportarsi quanto**

al movimento e sport in generale

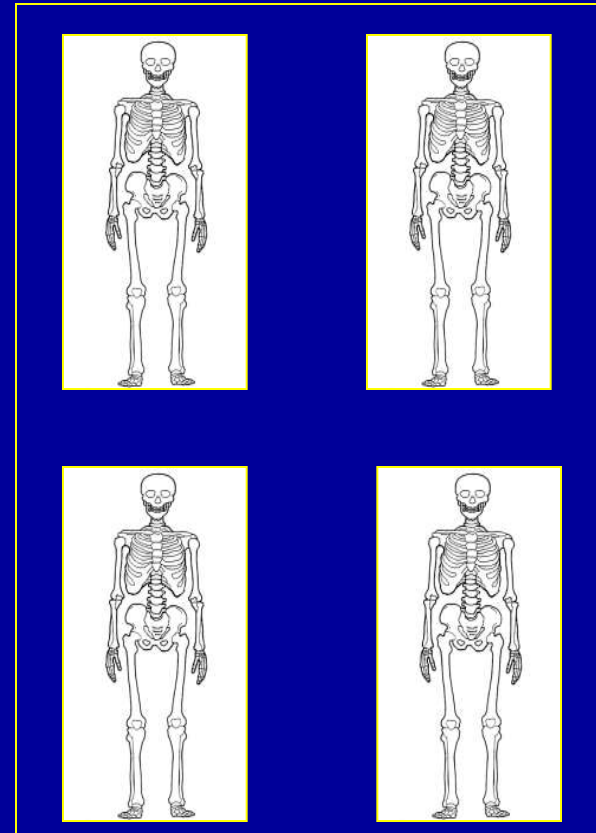
BAMBINI

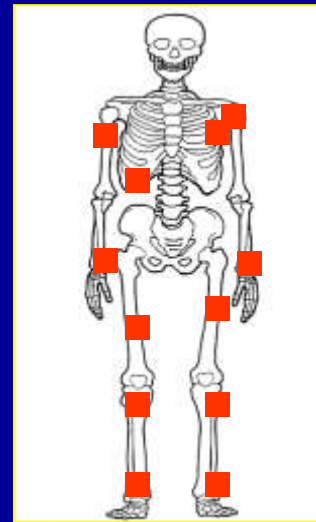
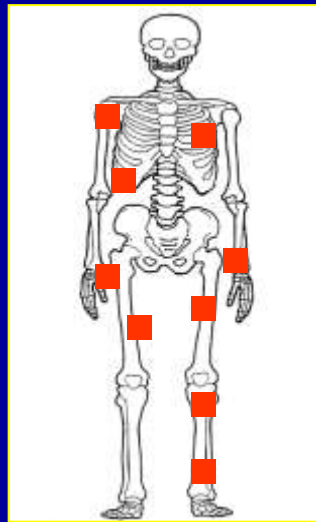
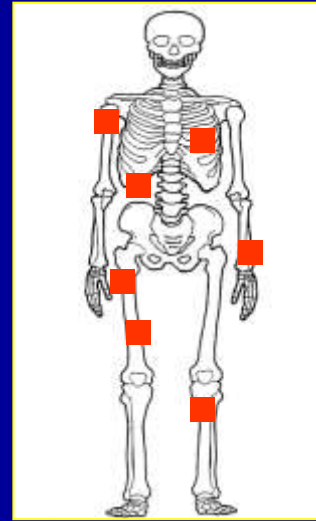
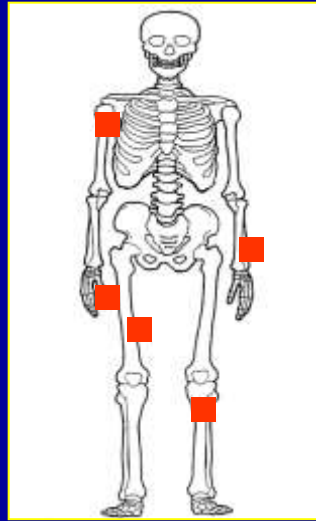
Segnate tutte le esostosi

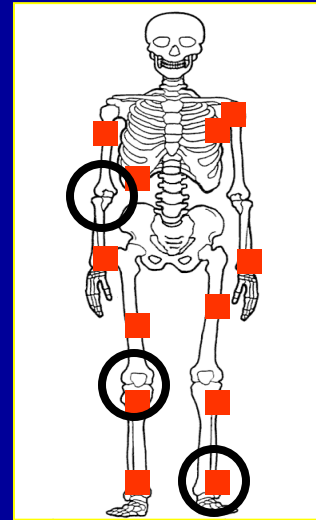
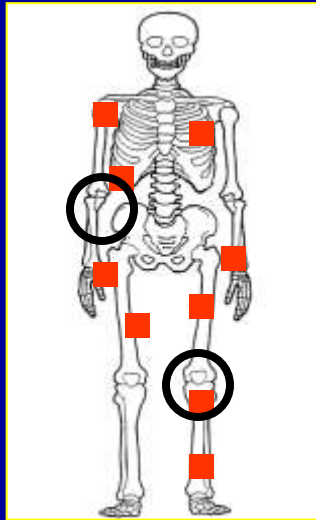
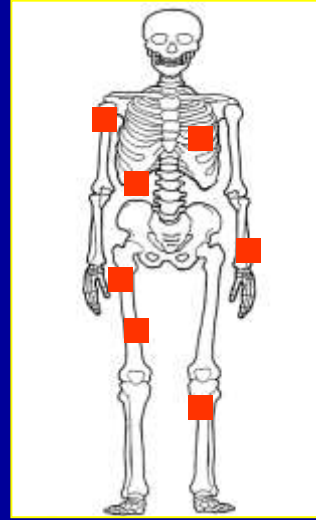
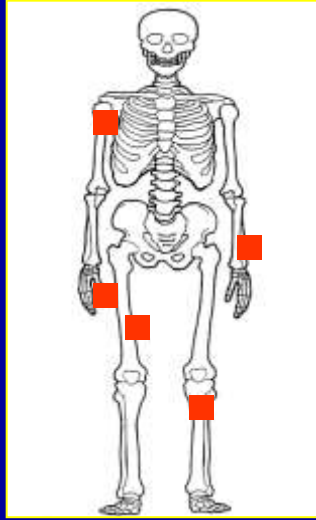
**Confrontate anno per anno
dimensioni e numero**

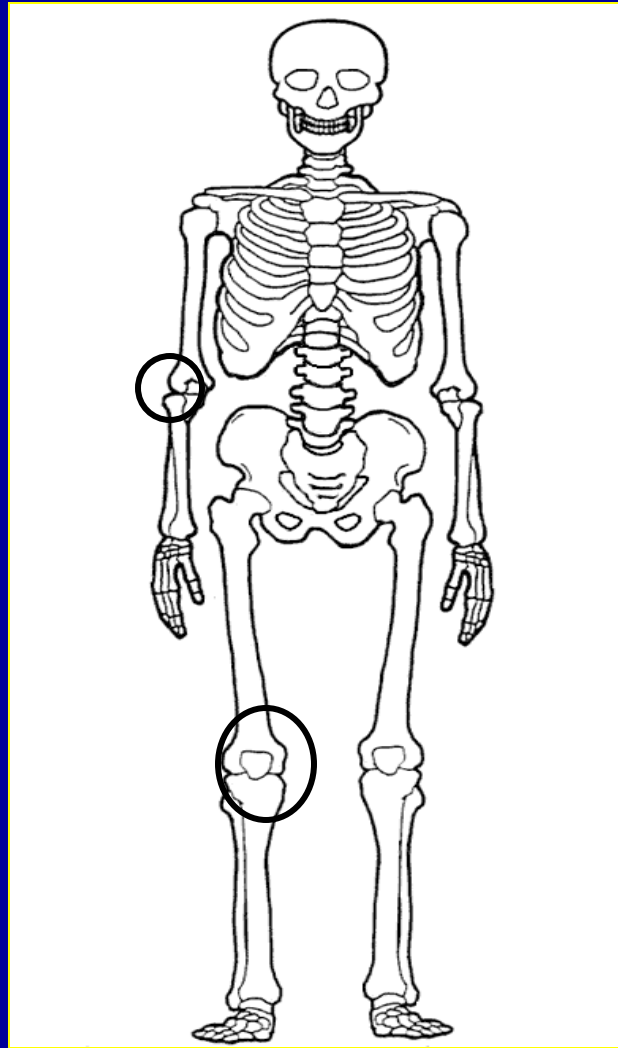
**Valutati eventuali
blocchi articolari**

**Condizioni tipiche
dell'infanzia comuni ai bambini
(pp-scoliosi)**









avambraccio





ginocchia

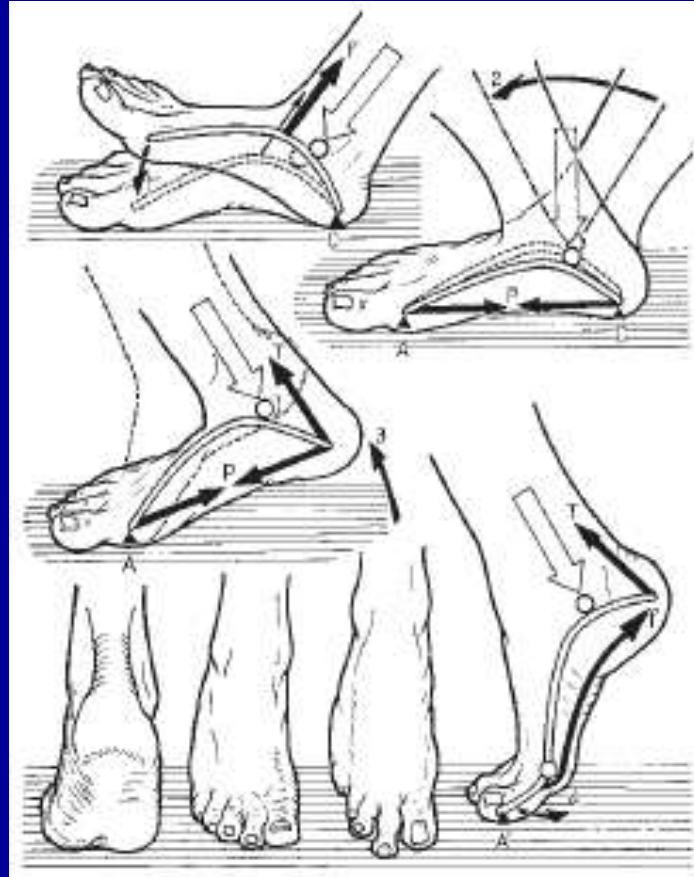


CONDIZIONI TIPICHE DELL'INFANZIA

PIEDE PIATTO







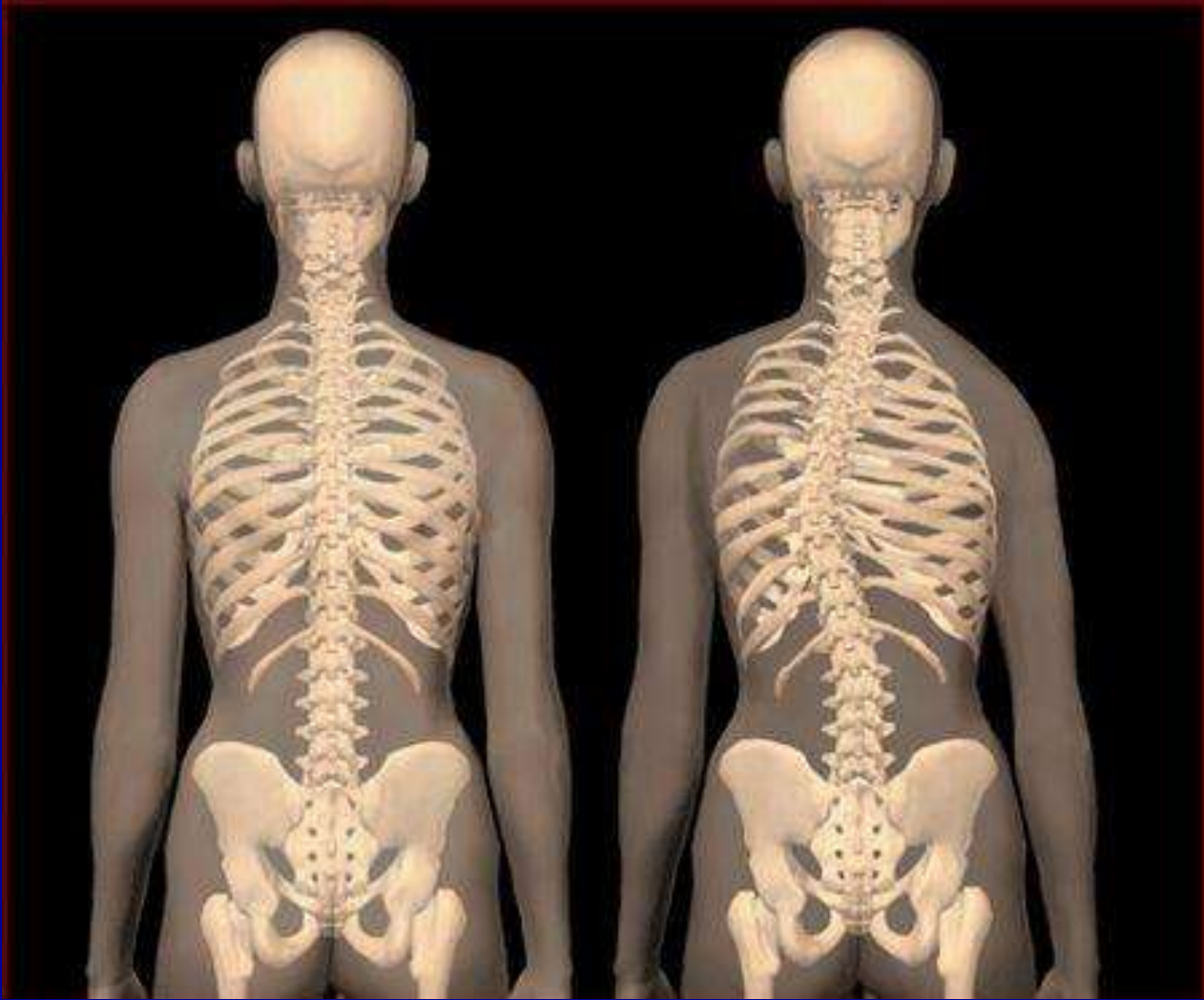
GINNASTICA CAVIZZANTE

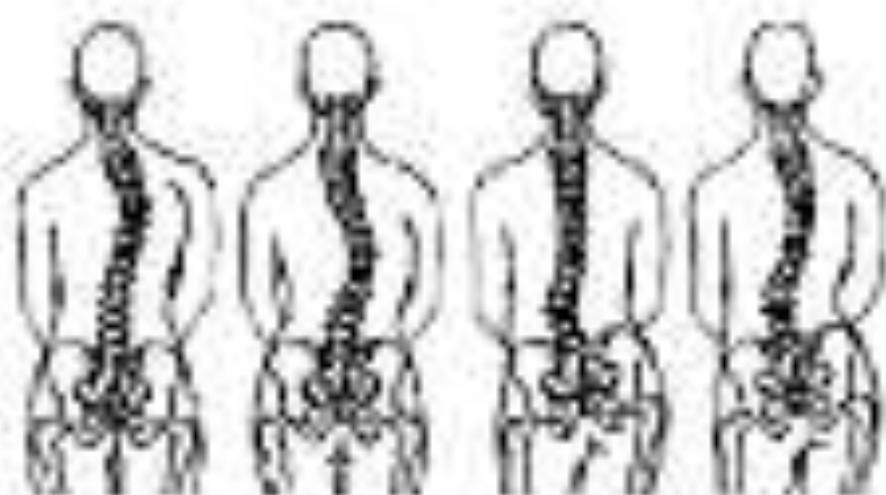
CONDIZIONI TIPICHE DELL'INFANZIA PIEDE PIATTO

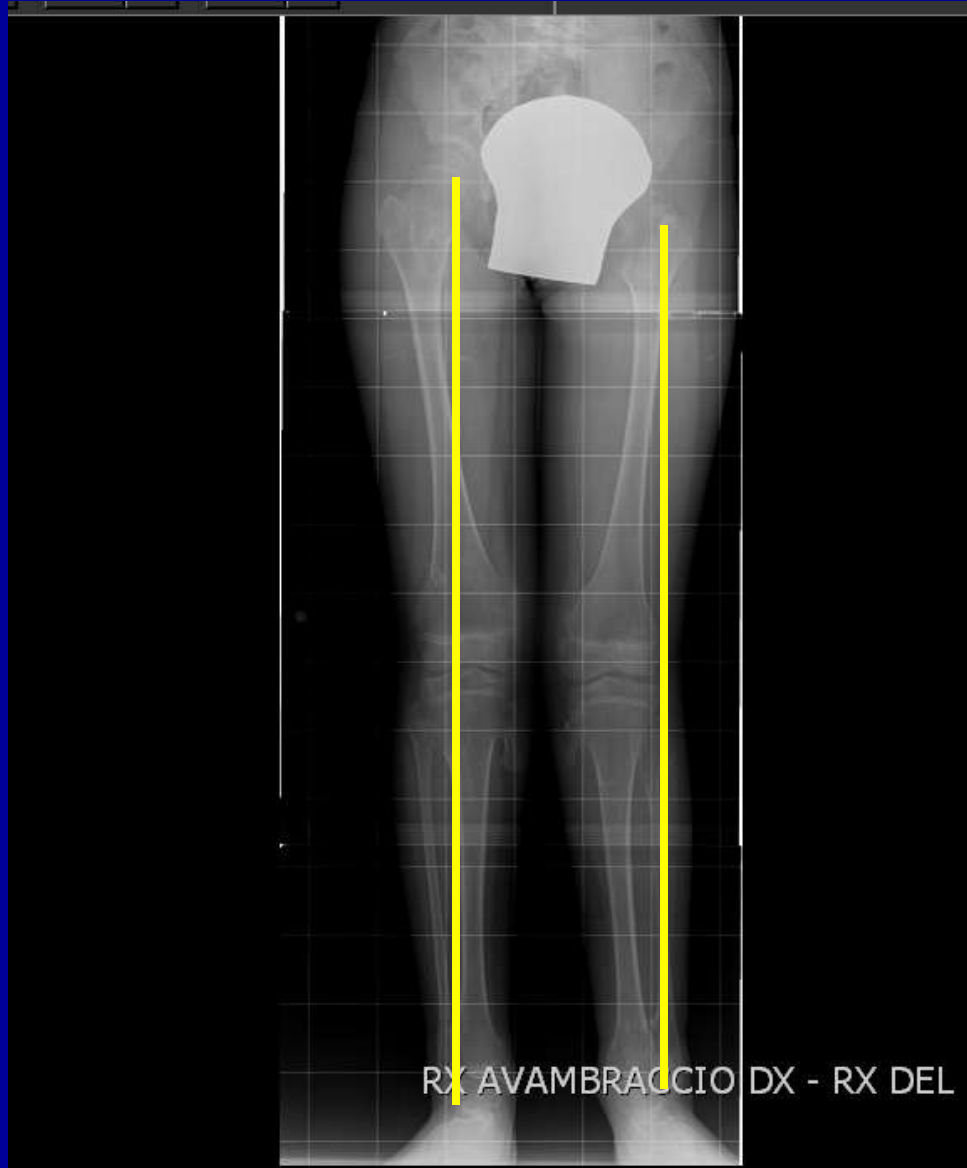
















**ambulatorio delle
malattie esostosante
punto di diagnosi
prevenzione cura**

**punto di ascolto
per dubbi e problematiche**

scambio di informazioni

grazie